

Sertifikaadi nr: ET-0336-22

Sertifikaadi omaniku nimi ja aadress: Taikse Puit OÜ OÜ, Mäeküla, 72304 Türi vald, Järva maakond, EESTI

Tootja nimi ja aadress: Taikse Puit OÜ OÜ, Mäeküla, 72304 Türi vald, Järva maakond, EESTI

Toote nimetus: Puidust tuletõkkeuks

Kuupäev: 31.01.2025

1. Alusdokumendid

Tabel 1. Käesoleva tehnilise dokumentatsiooni koostamisel kasutatud alusdokumendid.

Jrk Nr	Dokumendi koostaja / väljaandja	Dokumendi nr ja kuupäev	Dokumendi omanik	Märkused
Põhidokumendid (tüübikatsete protokollid, laiendatud kasutusulatus protokollid ja/või klassifikatsiooniprotokollid):				
1	GTC	59-7.2021.1 21.12.2021	Taikse Puit OÜ	Klassifikatsiooni protokoll
2	GTC	59-7.2021.1 Annex 1 02.08.2022	Taikse Puit OÜ	Klassifikatsiooni protokoll lisa
Lisadokumendid (tüüptoote kasutusulatus laiendamisel kasutatud protokollid):				
-	-	-	-	-
Muu dokumentatsioon:				
1	Kiwa Estonia OÜ	HA-187-22-0024 ver 03 30.01.2025	Kiwa Estonia OÜ	Hindamisaruanne (Kiwa sisedokument)

2. Toote spetsifikatsioon

2.1 Põhimõõdud

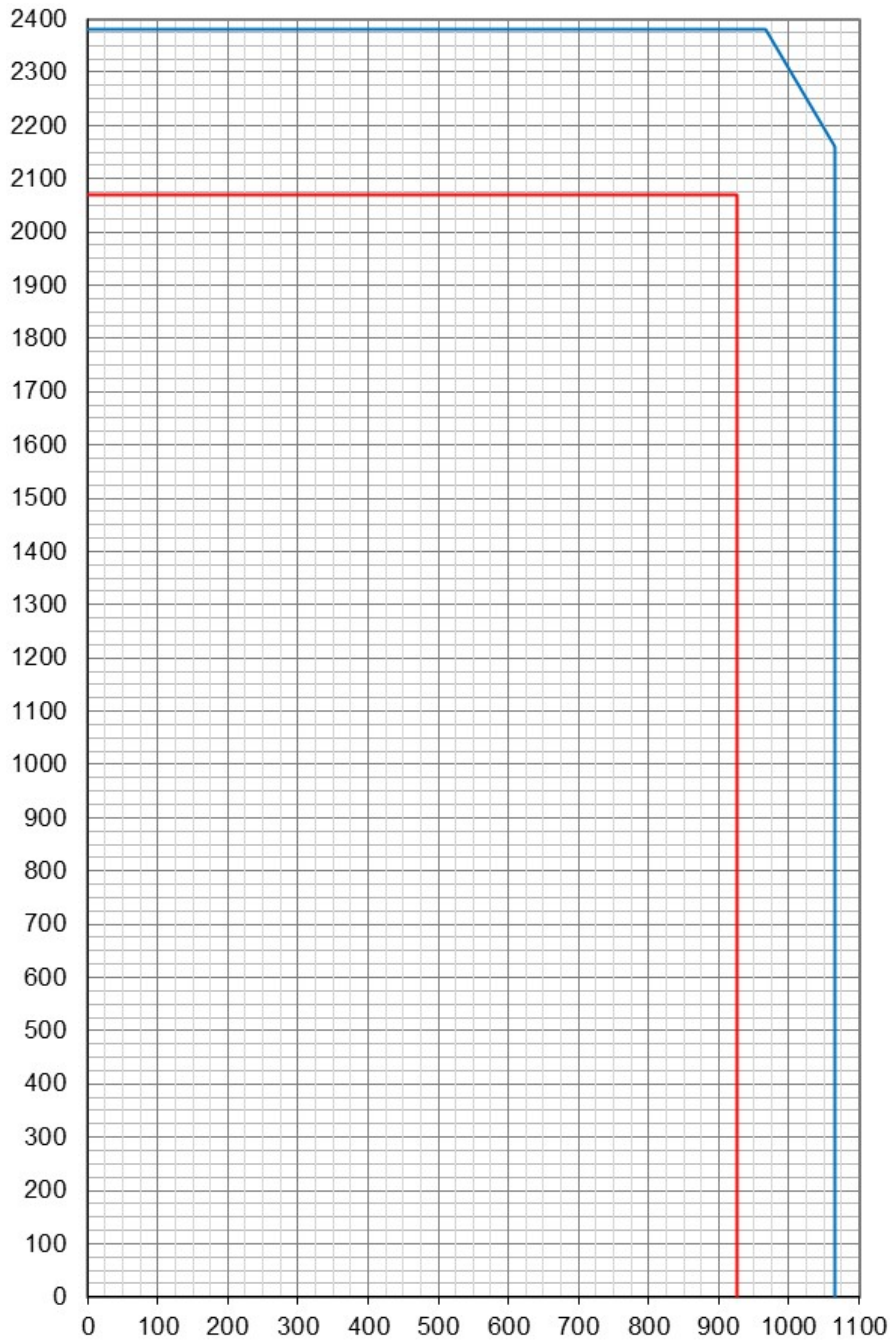
Tabel 2. Toote lubatud maksimaalsed üldmõõdud. Mitme omaduse deklareerimisel tuleb lähtuda erinevate omaduste maksimaalsete lubatud mõõtmete ühisosast.

Detail	Toimivus			max L, mm	max K, mm	max S, m ²
	El130	Sa/S ₂₀₀	C5			
Ukseleht	+	+	+	927	2069	1,92
	+	⊗	+	1066	2379	2,30
Ukse lehe paksus	60 mm					
Ukselehe raampuu laius	Raampuu perimeetris, va alumine raampuu, ja horisontaalne vahepuu: 116 – 232 mm Alumine raaampuu: 116 – 300 mm Vertikaalne vahepuu: 100 – 200 mm					
Lengi profiil	(43/30 x 92) mm					
Läve profiil	(28/15 x 92) mm					

Antud TS-i käsitletakse konfidentsiaalsena, dokument ei kuulu avaldamisele kolmandale osapoolle ilma Kiwa Estonia OÜ kirjaliku loata.

Kiwa Estonia OÜ
Mäealuse 2/4, 12618 Tallinn, Eesti
Tel +372 659 9470
estonia@kiwa.com





— Ukse leht, kui deklareeritakse tulepüsivus, suitsupidavus ja isesulgumine

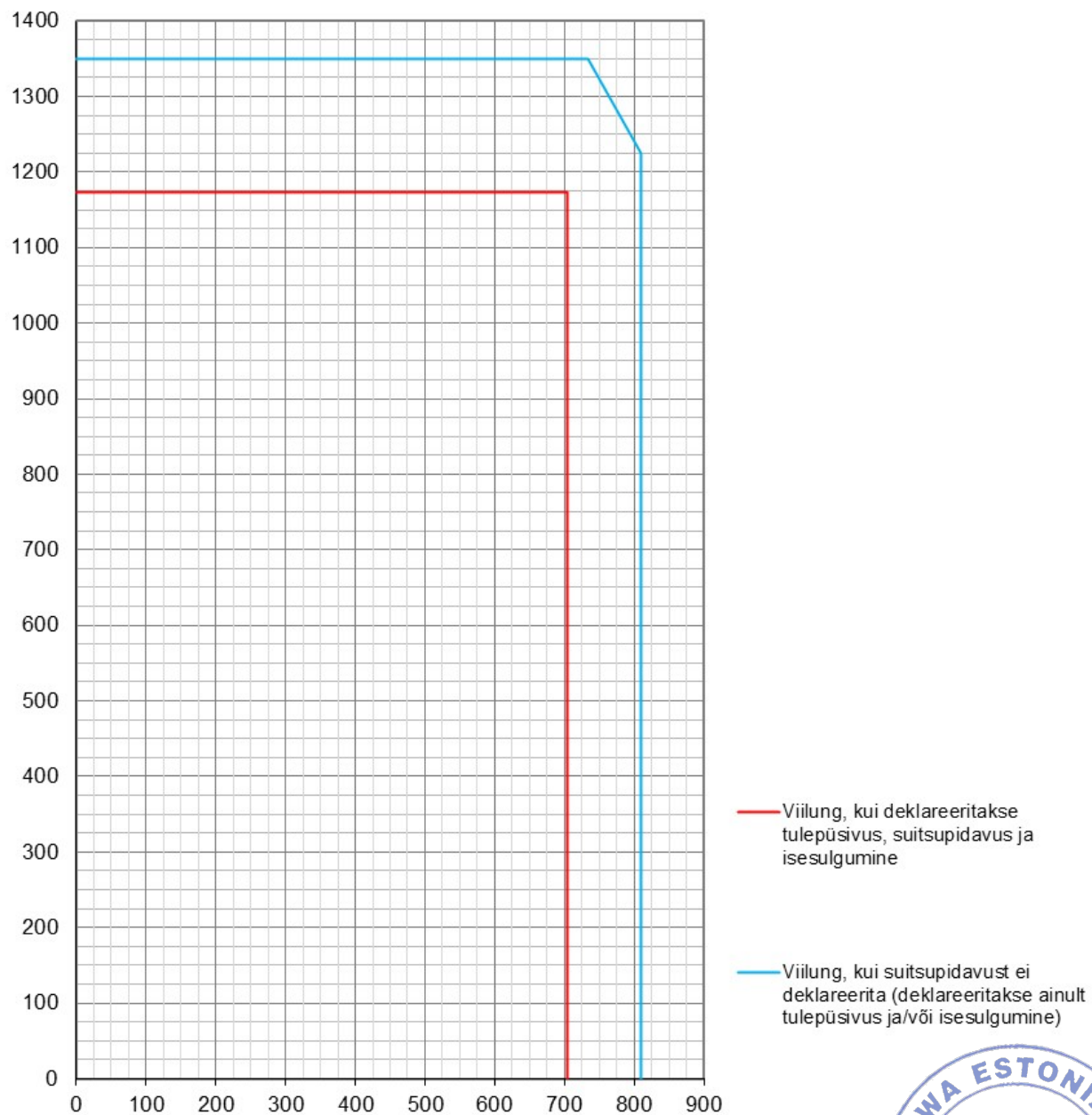
— Ukse leht, kui suitsupidavust ei deklareerita (deklareeritakse ainult tulepüsivus ja/või isesulgumine)

Graafik 1. Toote lubatud maksimaalsed üldmõõdud graafiliselt esitatuna. Mõõtmed esitatud millimeetrites.



Tabel 3. Viilungi tüübid ja mõõtmed.

Viilung	Toimivus			max L, mm	max K, mm	max S, m ²
	El130	Sa/S ₂₀₀	C5			
6-16 mm tuletõkke MDF + 20 mm mineraalvill + 6-16 mm tuletõkke MDF, kogupaksus 32-52 mm	+	+	+	704	1174	0,83
	+	✕	+	810	1350	0,99



Graafik 2. Viilungi lubatud maksimaalsed üldmõõdud graafiliselt esitatuna. Mõõtmed esitatud millimeetrites.



2.2 Kasutatavad materjalid

Tabel 4. Komponentide loetelu.

Jrk Nr	Detail	Materjal ja tüüp	Omadused (suurus, paksus, tihedus jne)	Tootja
1a	Leng	Sõrmjätkatud okaspuit (mänd)	≥ 490 kg/m ³	
2a	Lävi	Lehtpuu (tamm)	~ 650kg/m ³	
3a	Ukselehe raampuu	Sõrmjätkatud okaspuit (mänd)	≥ 490 kg/m ³	
4a	Liim	AQUENCE KL 071/2	Raampuu ühenduskohtades.	Henkel
5a	Tihendid	Paisuv tihend Marvon	(2,0 x 20) mm Lengil perimeetris, sh lävel.	Marvon
6a		Silikoontihend T104/10	Ø 10 mm Ukselehe perimeetris	OT-Kumi
7a	Viilung	MDF Firax + Paroc FPS 14 + MDF Firax	Paroc FPS 14: ~140 kg/m ³ , paksus 20 mm MDF Firax: 700 kg/m ³ , paksus 60 mm laiuselt viilungi nähtava osa servas 6-16 mm, mujal 16 mm Kihid pole omavahel liimitud.	
8a	Viilungi tihend	Paisuv tihend Marvon	(2,0 x 20) mm Viilungi perimeetris raampuul.	Marvon
9a	Lukk + Vasturaud	ASSA 565 + Abloy LP712		ASSA + Abloy
10a	Hinged	Assa Abloy 3248-110	3 tk lehel	ASSA Abloy
11a	Sulgur	Dorint FM733BC		Dorint
12a	Uksesilm	Amig 180	Ø14 mm	Amig
13a	Kaabli üleviik	Abloy EA281		Abloy



2.3 Paigaldustingimused

Tabel 5. Toote paigaldustingimused tarindisse.

Tarindi tüüp	Kinnitused (tüüp, samm)	Lubatud tihendus ja paigaldusvahe
Standardne kõrge tihedusega jäik tugitarind $\geq 850 \text{ kg/m}^3$	Teraskruvid mõõduga (5 x 80) mm. Kruvikinnituse sügavus tarindis vähemalt 40 mm. Vertikaalservadel 4 kinnitust: kaugus alaservast 172 mm, ülaserast 187 mm, keskmised jaotatuna võrdse sammuga (580 mm).	Paigaldusvahe ≤ 20 mm tuleb tihendada PU tuletõkkevahuga.
Standardne madala tihedusega jäik tugitarind (650 ± 200) kg/m^3		
Standardne mittejäik tugitarind		

2.4 Lõtkud

Tabel 6. Lubatud maksimaalsed primaarlõtkud.

Maksimaalne lubatud lõtk	kui deklareeritakse tulepüsivus	kui deklareeritakse suitsupidavus
Perimeetris	5,9 mm	4,8 mm

* Olenemata lõtku suurusest peab üks olema avatav ja suletav.

2.5 Konstruksioon

Toote üldjoonised on esitatud klassifikatsiooni protokollis nr 59-7.2021.1¹

3. Toote põhiomadused ja toimivus

Klassifikatsioon vastavalt standardile EN 13501-2:2016:

EI₁30 – Sa/S200 – C5

Tabel 7. Mõlemas suunas avaneva toote põhiomadused ja toimivus.

Põhiomadus	Toimivus								
	E15	E20	E30	E45	E60	E90	E120	E180	E240
Tulepüsivus	E ₁ 15	E ₁ 20	E ₁ 30	E ₁ 45	E ₁ 60	E ₁ 90	E ₁ 120	E ₁ 180	E ₁ 240
	E ₂ 15	E ₂ 20	E ₂ 30	E ₂ 45	E ₂ 60	E ₂ 90	E ₂ 120	E ₂ 180	E ₂ 240
	-	EW20	EW30	-	EW60	EW90	EW120	-	-
Suitsupidavus	S _a				S ₂₀₀				
Isolesulgemisvõime	C0	C1 *	C2 *	C3 *	C4 *	C5 *			

* Klassifikatsioonid C1-C5 võib omistada uksekompektile, mis on varustatud järgnevate sulustega: hinged Abloy 3248-110, lukk+ vasturaud ASSA 565 + Abloy LP712, sulgur Dorint FM733BC.



¹ Käesoleva tehnilise kirjelduse ja jooniste vaheliste ebakooskõlade korral tuleb lähtuda tehnilises kirjelduses määratletust.

4. Kasutusulatus

Tabel 8. Toote kasutusulatus.

Tulepüsivuse kasutusulatus	Suitsupidavuse kasutusulatus
Lengi kinnituste arvu võib suurendada, kuid mitte vähendada. Kinnituste arvu võib vähendada uksekomplekti mõõtmete vähendamisel vaid tingimusel, et kinnituspunktide vahelist kaugust ei suurendata. Kinnituspunktide vahelist kaugust võib vähendada.	
Puitlengide (koos valtsiga) ristlõike mõõtmeid ja/või tihedust ei tohi vähendada, kuid võib suurendada.	
Ukselehe ja viilungi paksust ja/või tihedust ei tohi vähendada, kuid võib suurendada tingimusel, et see ei too kaasa ukselehe massi kasvu enam kui 25 %.	
Viilungi minimaalsed lubatud mõõtmed on (100 x 100) mm.	
Lubatud on horisontaalsed vahepuud. Horisontaalsete vahepuude arv ei ole piiratud.	
Lubatud on vertikaalsed vahepuud. Vahepuude arv ei ole piiratud.	Lubatud on maksimaalselt üks vertikaalne vahepuu.
Ukselehe ja lengi pinnale (kuid mitte servadele) võib lisada kuni 3 mm paksuse dekoratiivse puiduspooni või kuni 2 mm paksuse dekoratiivse laminaadi, plastiku või tekstiilse materjali kihi.	Ukselehe ja lengi pinnale (kuid mitte servadele) võib lisada kuni 3 mm paksuse dekoratiivse laminaadi või spooni kihi.
Ukselehte ning lengi võib katta värviga.	
Luku lubatud kõrgus 1000 mm – 1200 mm.	
Äärmiste hingede kaugus 100 mm – 198 mm ukselehe servast. Keskmise hing ülahingest 200 mm.	
Hingede arvu võib suurendada, vähendamine pole lubatud.	

5. Toote märgistus

Teave toote märgistuse kohta on leitav kodulehelt www.kiwa.com/ee.

6. Kokkuvõte

Käesoleva tehnilise kirjelduse kokkuvõte (sh toote koondspetsifikatsioon, toimivus ja kasutusulatuse kokkuvõte) on esitatud lisas Z.

